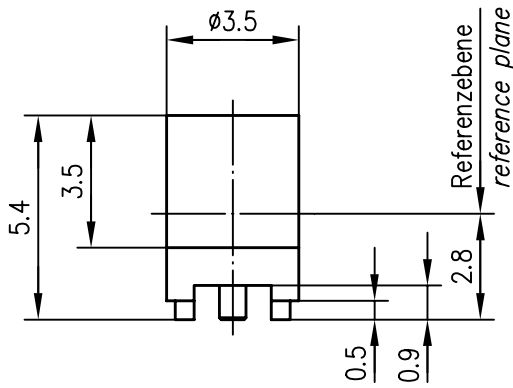
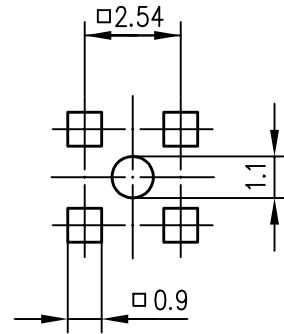
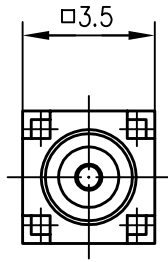
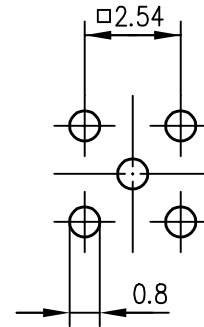


Anschlußmaße nach CECC 22 340 / mating face according to CECC 22 340

empfohlene Lötflächen
recommended solder areas Z90



Montagebohrungen
panel piercings Z23



Innenleiter / inner conductor	CuBe2	Cu1Ni2Au1.27
Außenleiter / outer conductor	CuZn39Pb3	Cu1Ni2Au0.8
Isolierung / insulator	PTFE	

Rückflußdämpfung / return loss	Frequenz / frequency	VSWR typ.
	1 GHz	1.035
	2 GHz	1.058
	3 GHz	1.091

M 1:1



			98	Tag	Name	Werkstoff
			Gez.	14.05.	Beyer	
			Gepr.	19.05.98	KL	Oberfläche
			Norm			
Maßstab	Benennung	MMCX-Buchse in SMT MMCX Jack in SMT				
5:1						
Maße ohne Toleranzang. nach	Unteri.-Art	Zeichn.-Nr.	Telegärtner			
	K	J01341A0091				
Änd.-Zust.	Änderungs-Mitteilung	Tag	Name	Ersatz für	EW970276-00	