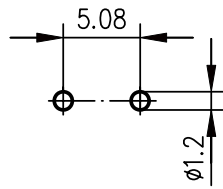


Montagebohrungen / panel piercing: Z071



**Mechanical characteristics**

cables

**Mechanische Eigenschaften**

Kabel

cable group / Kabelgruppe G 7 (RG-316/U);  
 RG-316/U; RG-174/U; RG-188/U; KX 22A; KX 3B  
 RG-179B/U  
 RG-187A/U

assembly code

Montageanleitung

D09

**Components**

metal parts  
 insulator

**Bauteile**

Metallteile  
 Isolierung

**Materials / Material**

CuZn39Pb3  
 PTFE

**Finish / Oberfläche**

Cu2Ni5Au0.2

**Electrical characteristics**

impedance  
 voltage proof  
 max. current

**Elektrische Eigenschaften**

Wellenwiderstand  
 Spannungsfestigkeit  
 max. Strom

depending on cable type/ abhängig von Kabeltyp  
 1000 V<sub>eff</sub> / 50 Hz  
 depending on cable type/ abhängig von Kabeltyp


**Environmental**

operating temp.  
 RoHS compliant

**Umgebung**

Betriebstemperatur  
 RoHS konform

-55°C / +155°C  
 2002/95/EC

			2010	Datum/date	Name/name	Werkstoff/ material
			gez./drawn	25.05.	HR	
			gepr./appr.	25.05.10	PU	Oberfläche/ finish
			Norm/stand.			
		Maßstab/scale	Benennung/title			
		2:1	Angle Cable Terminator Kabelwinkelanschluss			
		untol. Maße/ dim. without tolerances according to	Untert./doc.type	Zeichnungsnr./drawing no.		
			K	H01000A0201		
		Änd./rev. Index	Änderungsmittellung/ revision code		Datum/ date	Name/ name
			Ersatz für/ replaces			
						 Telegärtner